

Cliente VPN TheGreenBow

Tan simple como el SSL
Tan seguro como el IPSec

Autenticación y Encryptación

- Algoritmos de Encriptación y Hash
 - MD5-HMAC autenticación 128 bit
 - SHA1-HMAC autenticación 160-bit
 - DES-CBC autenticación 56 bit
 - 3DES-CBC autenticación 168 bit
 - AES 128, 192, 256 bit autenticación
- Diffie Hellman Group Support
 - Group 1 : MODP 768
 - Group 2 : MODP 1024
 - Group 5 : MODP 1536
 - Group 14 : MODP 2048
- Mecanismo de Autenticación
 - Clave Compartida (PSK)
 - Certificados X509
 - X-Auth
 - Tarjetas inteligentes y Token (Aladdin, ..)
- Certificado
 - Soporte flexible de Certificados (PEM, PKCS#12, ...)
- Key Management
 - ISAKMP (RFC2408)
 - IKE (RFC2409)
- Modo IKE y IPSec
 - ESP, Tunnel, Transport
 - Main, Agressive, Quick
 - Hybrid Authentication Method



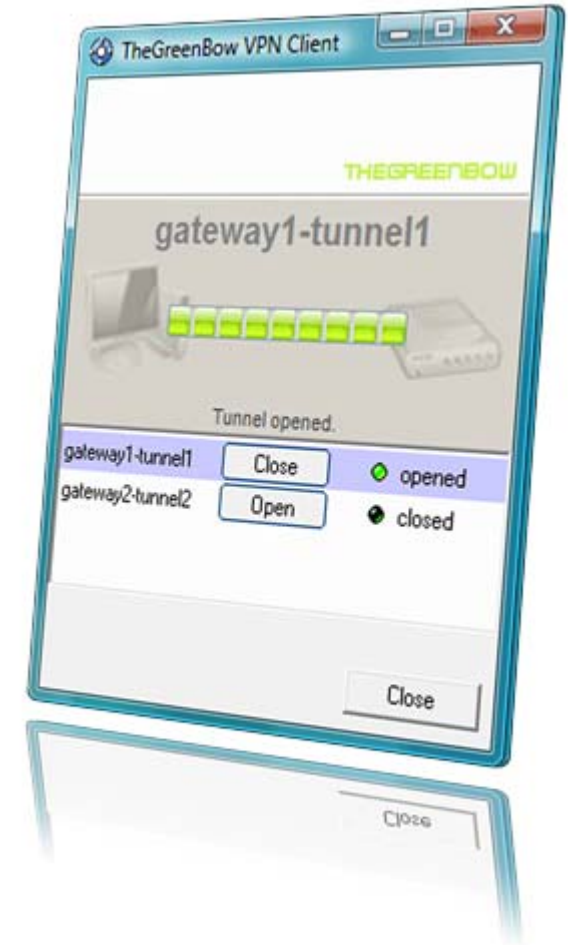
Redes

- **Redes**
 - NAT traversal (Draft1, 2 y 3) permite la conexión VPN a través de un dispositivo NAT. Main mode y modo agresivo
 - NAT keep Alive, Payload NAT_OA, Emulación dirección IP
 - NAT-T Forzado
 - Multi tunneling con varios Enrutadores
 - Soporte Dead Peer Detection (DPD)
- **Tecnologías de Conexión**
 - DSL, dial-up modem, GPRS-Edge-3G, Ethernet, PCMCIA cards, WIFI, etc...
- **Redundant Gateway**
 - Redundant gateway en caso que el primero enrutador no responde. Uso del DPD para fail over.
- **Peer to Peer**
 - Conexiones Peer to Peer
 - Acepta Túneles IPsec entrantes
- **Capacidades de Bloqueo**
 - Filtro del trafico 'IPsec only'
 - Puede bloquear todas las demás conexiones que las conexiones VPN .



Administración

- **Modo Stick USB**
 - Todos formatos soportados (SD, MMC, ...)
 - Apertura y Cerramiento automático de túneles IPSec con la inserción de dispositivos USB.
 - Elementos de Seguridad (como configuración de red, clave compartida, certificados, ..) no pueden ser usados en otros ordenadores
- **Config-Mode**
 - Obtener automáticamente dirección de los servidores DNS, WINS de la red remota.
- **Peer to Peer**
 - Conexión Punto a Punto
 - Acepta Túneles IPSec entrantes
- **Capacidades de Bloqueo**
 - Filtro del tráfico 'IPSec only'
 - Puede bloquear todas las demás conexiones que las conexiones VPN .
- **Opciones de Administración**
 - Acceso controlado para el Panel de Configuración
 - Puede ejecutar de forma totalmente invisible para los usuarios (modo oculto)
 - Líneas de Comando para facilitar el despliegue y la administración
 - Capacidad de iniciar antes del logon
 - Ejecutar script con la apertura o cerramiento del túnel



Ecosystem

- Plataformas Soportadas

- Windows 98, Me, NT4, 2000, XP, Vista.
- Windows Mobile 5.0, Mobile 6.0



- + de 80 Enrutadores VPN Certificados

- Astaro, Bewan, Billion, Bintec, Cisco, D-Link, Efficient Network, Fortinet, FreeSwan, OpenSwan, OpenBSD, GTA, Hotbrick, Linksys, Microsoft, Netasq, Netcelo, Netgear, Netscreen, Securepoint, Sonicwall, Speedtouch, Symantec, Tuxgate, Zyxel,...

- Tokens USB y Tarjetas Inteligentes Soportadas

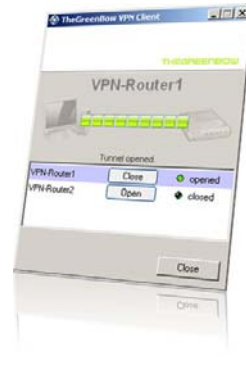
- ActivIdentity, Aladdin, Alios, Gemalto, Oberthur, Safenet, ...

- Idiomas Soportadas

- Alemán, Neerlandés, Inglés, Español, Francés, Italiano, Português (bra), Português (std), Chino, Polaco, Arabe, Griego, Finés, Ruso, Japonés, Turco

- Solution Partners





Secure, Strong, Simple

TheGreenBow Security Software

 [Descargar](#)