



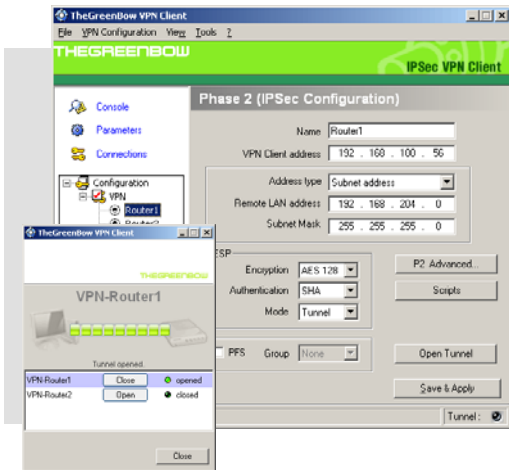
## TheGreenBow IPsec VPN 客户端

技术手册

DataSheet

公司网站: <http://www.thegreenbow.com>

联系我们: [support@thegreenbow.com](mailto:support@thegreenbow.com)



## 保障通信安全

TheGreenBow™ VPN 客户端是专门为移动工作者设计的 VPN IPSec 解决方案。它允许用户通过因特网安全地连接到企业内部网络。

TheGreenBow™ VPN 客户端能够与各种常见的 VPN IPSec 兼容。TheGreenBow™ VPN 客户端为用户提供了市场上最为全面的使用界面，VPN 设置不再是一件难事！

## 主要功能

- 强大的 IPSec VPN 网关兼容与互用
- DES / 3DES / AES 加密 IPSec VPN 隧道
- 网络密钥交换(IKE) 用户认证
- 多种连接方式:  
宽带 DSL, 拨号 (dialup modem),  
以太网 (Ethernet),  
无线 (wireless) ……
- DPD 对端状态检查与冗余网关
- 模式配置 Mode-Config (自动, 手动)
- 使用 USB 存储棒保存 VPN 安全信息 (网络, 密钥, 证书等)
- X-Auth 用户认证, PEM 或 PKCS#12 证书, 智能卡 (Smartcard), 预共享密钥(PreShared key), USB Token ……
- 支持所有的 Microsoft 操作系统, 包括 Windows 7

## 人性化的界面

TheGreenBow™ VPN 客户端用户界面十分人性化。安装配置和读取简单方便, 并自身带有配置向导器 (Configuration Wizard) 和网关配置指南, 帮助用户快速建立 VPN 连接。因此, 对集成商来说是个成本低效益高的解决方案。

## 通用的 VPN IPSec 客户端

TheGreenBow™ VPN 客户端可以在 Windows 2000, XP 和 Vista 等操作系统上使用。并且它已通过了广泛的测试, 可以与多厂商的网关兼容。您可以在本公司网站上找到详细的兼容网关名单。

## 点对点隧道支持

TheGreenBow™ VPN 客户端能够与其它 TheGreenBow™ VPN 客户端建立起隧道, 支持用户在企业网络内部建立秘密子网和保障无线局域网的安全。

## 管理选项

有关配置和参数都被保存到同一文档。因此, 对 TheGreenBow™ VPN 客户端进行软件部署就好像复制文档般简单。此外, 还有多种管理工具可以让计算机管理员随时任意地控制 TheGreenBow™ VPN 客户端的运行。

## 可伸缩性

从使用家庭无线网络的个人用户到具备众多远程工作人员的大型企业, TheGreenBow™ VPN 客户端为各种工作需要提供了实效的解决方案。

## TheGreenBow

28 rue de Caumartin  
75009 Paris – France  
电话 : +33.1.43.12.39.30  
[www.thegreenbow.com](http://www.thegreenbow.com)

## 产品特性

- **散列算法**
  - 128 位 MD5-HMAC 认证
  - 160 位 SHA1-HMAC 认证
  - 256 位 SHA2-HMAC 认证
- **加密**
  - 56 位 DES-CBC
  - 168 位 3DES-CBC
  - 128, 192, 256 位 AES
- **技术支持**
  - Group 1 : MODP 768
  - Group 2 : MODP 1024
  - Group 5 : MODP 1536
  - Group 14 : MODP 2048
- **认证机制**
  - 预共享密钥
  - X509 证书支持
  - X-Auth (OTP Token 运用)
  - 混合验证方法
  - Vista 认证供应商 (aka GINA)
- **证书储存能力**
  - 灵活的多种证书支持 (PEM, PKCS#12 ……)
  - 智能卡和 USB Token (RSA, ……)
  - Windows 证书商店
- **IKE & IPSec 模式**
  - ISAKMP (RFC2408), IKE (RFC2409)
  - ESP, 隧道, 传送,
  - 主模式, 野蛮模式, 快速模式,
  - 混合认证方法
- **配置模式**
  - 自动取得远程网络的 DNS, WINS 服务器地址。如果远程网关不支持配置模式可以用手动配置模式代替。
- **连接技术**
  - DSL , GPRS-Edge-3G , Ethernet , WiFi ……
- **冗余网关**
  - DPD 对端状态检查技术能够侦测辨认出首要网关的瘫痪或无响应状态, 并使用冗余网关。
- **USB 存储棒模式**
  - 支持各种格式 (SD, MMC……)
  - 当插入或拔出 USB Stick 时, IPSec 隧道会自动打开或关闭。
  - 所携带的安全要素不能在其他电脑中使用(如网络配置, 预共享密钥, 证书……)。
- **点对点**
  - P2P 点对点连接, 接受输入 IPSec 隧道。
- **阻止功能**
  - 只允许 IPSec 协议隧道信息, 能阻止 VPN 连接以外所有的连接请求。
- **管理选项**
  - 配置面板使用权限控制。
  - 可以隐形运行的隐藏模式。
  - 命令行的设置使软件部署和管理更为简便。
  - 打开隧道时启动脚本 (script)。
  - 任何时候可以加入新 USBToken 或智能卡。
- **性能**
  - 在 Win2K, XP 或 Vista 下进行服务运作。无以伦比的高性能表现。无系统开销。
- **个性 GUI**
  - 图形用户界面随选自定义化。
- **操作平台支持**
  - Win2000, WinXP 32-bit, Windows Server 2003 32-bit , Windows Server 2008 32/64-bit , Vista 32/64-bit, Windows 7。

- 网络工作

NAT 穿透(Draft1, 2 & 3)允许通过 NAT 固件建立 IPSec 连接。

主模式和野蛮模式。

NAT 连接保持, NAT\_OA 有效载荷, IP 地址模拟。

NAT-T 穿透加强

多隧道对多网关

支持对端状态检查 (DPD) 。

- 支持的 VPN 网关

Astaro, Bewan, Billion, Bintec, Cisco, D-Link, DWnet, Efficient Linktrust, Network, Neusoft, Fortinet, FreeSwan, OpenSwan, OpenBSD, GTA, Hotbrick, Linksys, Microsoft, Netasq, Netcelo, Netgear, Netscreen, Securepoint, Sonicwall, Speedtouch, Symantec, Tuxgate, Zyxel.....

## TheGreenBow

28 rue de Caumartin  
75009 Paris - France  
电话 : +33.1.43.12.39.30  
[www.thegreenbow.com](http://www.thegreenbow.com)

## Sales information

### 销售信息

电话:+33.1.43.12.39.37  
[sales@thegreenbow.com](mailto:sales@thegreenbow.com)