

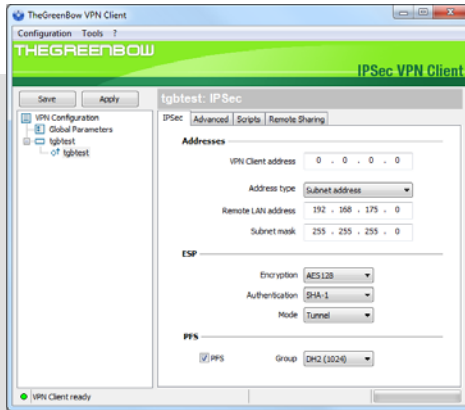


## TheGreenBow IPSec VPN Client

# Présentation Produit

WebSite: <http://www.thegreenbow.com>

Contact: [support@thegreenbow.com](mailto:support@thegreenbow.com)



## Sécuriser les communications

Conçu pour équiper les postes nomades, TheGreenBow™ VPN est un logiciel client VPN IPsec pour stations Windows, qui permet d'établir des connexions avec le système d'information de l'entreprise via internet, de façon parfaitement sécurisée.

TheGreenBow™ VPN est interopérable et compatible avec toutes les plateformes IPsec du marché. Son interface utilisateur en fait la solution la plus simple à mettre en place : configurer un VPN devient facile et rapide.

## Fonctionnalités-clés

- Interopérable avec tous les routeurs VPN IPsec
- Tunneling IPsec VPN avec encryption DES / 3DES / AES
- Partage d'écran à distance avec votre ordinateur au bureau en un seul clic
- Supports de tous types de connexions : ADSL, modem, Ethernet, réseau sans fil
- DPD et Gateway Secours
- Mode-Config (auto, manuel)
- Stocker vos éléments de Sécurité VPN (network, key, certificates, ...) sur clé USB
- Authentification Utilisateur avec X-Auth, Certificats PEM ou PKCS#12, USB Token, SmartCards, PreShared keys,...
- Fonctionne sur tous systèmes Windows (XP, Vista et 7)

## Ergonomique

Facile à installer, facile à configurer et à déployer, parfaitement transparent pour l'utilisateur, TheGreenBow™ VPN est aujourd'hui reconnu pour son ergonomie inégalée. Son assistant de configuration intégré et nos guides d'installation permettent de mettre en place des tunnels VPN très rapidement, en font une solution particulièrement rentable pour les intégrateurs.

## Le client VPN IPsec Universel

TheGreenBow™ VPN fonctionne sous Windows 2000, XP and Vista. Le logiciel est parfaitement compatible avec de très nombreuses plateformes IPsec du marché. La liste, en constante évolution, des passerelles testées dans notre laboratoire est disponible sur [www.thegreenbow.fr](http://www.thegreenbow.fr)

## Support des tunnels Point-à-Point

TheGreenBow™ VPN permet de créer des tunnels VPN avec d'autres stations équipées avec TheGreenBow™ VPN. Cela permet de créer des sous-réseaux confidentiels au sein d'un LAN, ou de sécuriser les réseaux sans fil.

## Options de Management

Toute la configuration est stockée dans un fichier de configuration unique. Ainsi, déployer TheGreenBow™ VPN est aussi facile que de copier un fichier dans un répertoire. Le logiciel est livré avec des outils additionnels qui offrent des options avancées de déploiement et permettent de spécifier le comportement du logiciel sur les stations.

Logiciel autorisé au plus haut niveau par la DCSSI  
Autorisation N°001660 "mass market"

## TheGreenBow

28 rue de Caumartin  
75009 Paris – France  
Phone : +33.1.43.12.39.30  
[www.thegreenbow.com](http://www.thegreenbow.com)

## Spécifications Produit

- **Authentification**  
MD5-HMAC 128 bit  
SHA1-HMAC 160-bit  
SHA2-HMAC 256-bit
- **Chiffrement**  
DES-CBC 56 bits  
3DES-CBC 168 bits  
AES 128, 192, 256 bits
- **Groupes Diffie Hellman**  
Group 1 : MODP 768  
Group 2 : MODP 1024  
Group 5 : MODP 1536  
Group 14 : MODP 2048
- **Mécanismes d'Authentification**  
Clés partagées  
Support des certificats X509 (PEM, PKCS12, ...).  
X-Auth  
SmartCard & USB Token (Aladdin, ..)  
Vista Credential Provider (ou GINA).  
Windows Magasin de Certificates.
- **Modes IKE & IPSec**  
ISAKMP (RFC2408), IKE (RFC2409)  
ESP, Tunnel, Transport  
Main, Aggressive, Quick  
Hybrid Authentication Method
- **Config-Mode**  
Récupération automatique adresses DNS, WINS dans la gateway distante.  
Config-Mode manuel si la gateway distante ne supporte pas Config-Mode. Résolutions DNS et WINS supportées.
- **Réseau & NAT**  
NAT Traversal (Draft1, 2 & 3) permet d'établir des tunnels VPN au travers de routeurs NAT. Mode principale & agressif.  
NAT keep Alive, Payload NAT\_OA, IP address emulation, Forced NAT-T  
Multi tunneling vers plusieurs Gateways.  
Supporte Dead Peer Detection (DPD).
- **Technologies de connexion**  
ADSL, GPRS-Edge-3G, LAN, WIFI,...
- **Gateway de Secours**  
Gateway Secours automatique quand la Gateway Primaire est inaccessible.  
Usage de DPD pour le basculement.
- **Mode clé USB**  
Tous formats supportés (SD, MMC ...)  
Auto fermeture, Auto ouverture des tunnels IPSec lors d'une insertion ou retrait de la clé USB.  
Les éléments de Sécurité (e.g. network configuration, shared key, certificates, ..) ne peuvent pas être utilisés sur un autre ordinateur.
- **Peer to Peer**  
Connections Client à Client .  
Accepte les tunnels IPSec entrants.
- **Réseaux et Filtrage**  
Option de blocage de toute connexion autre que les connexions VPN.
- **Options d'administration**  
Mode interface Client invisible.  
Control accès au Panel Configuration.  
Jeu de lignes de commande pour faciliter l'administration.  
Possibilité de démarrage avant le logon Windows  
Démarre script sur ouverture tunnel.
- **Partage d'écran à distance**  
Partage d'écran à distance avec vos machines sur réseau entreprise.
- **Interface personnalisable**  
Personnalisation possible sur demande
- **Plateformes supportées**  
Win2000, WinXP 32-bit, Windows Server 2003 32-bit, Windows Server 2008 32/64-bit, Vista 32/64-bit, Windows 7 32/64-bit.
- **Plateformes VPN supportées**  
Arkoon, Astaro, Bewan, Cisco, D-Link, Efficient Network, Fortinet, FreeSwan, OpenSwan, Linksys, Netasq, Netgear, Netscreen, Securepoint, Sonicwall, Symantec, Zyxel, etc...

### TheGreenBow

28 rue de Caumartin  
75009 Paris - France  
[www.thegreenbow.com](http://www.thegreenbow.com)

Contact commercial  
[sales@thegreenbow.com](mailto:sales@thegreenbow.com)