

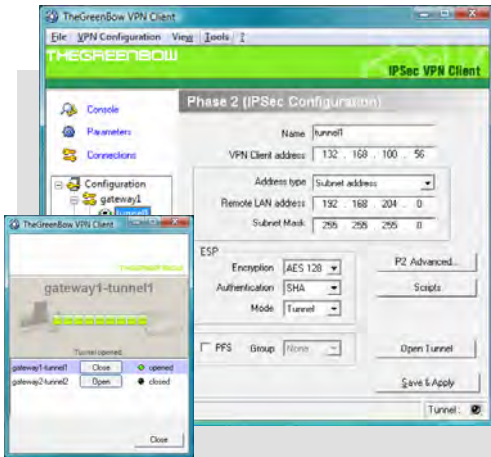


Cliente VPN IPSec TheGreenBow

Hoja de Producto

Página Web: <http://www.thegreenbow.es>

Contacto: support@thegreenbow.es



Asegurar las comunicaciones

Diseñado específicamente para la fuerza de trabajo móvil, el Cliente VPN IPsec TheGreenBow™ es un software de solución VPN IPsec que permite a un usuario establecer una conexión segura para la red corporativa, a través de Internet.

En caso de que la mayoría de los competidores están dependiente del hardware, el Cliente VPN TheGreenBow™ es interoperable y compatible con todos los enrutadores VPN IPSEC. El Cliente VPN TheGreenBow™ ofrece la más completa interfaz en el mercado: la creación de una VPN ya no es una tarea dolorosa!

Funcionalidades Clave

- Interoperable con todos los Enrutadores VPN IPsec
- Túneles VPN IPsec con encriptación DES / 3DES / AES
- Internet Key Exchange (IKE) para autenticación del usuario
- Soporte todas las conexiones : DSL, dialup modem, Ethernet, wifi,...
- DPD y Gateway Redundante
- Mode-Config (auto, manual)
- Uso de Stick USB para guardar los Elementos de Seguridad (red, claves, certificados, ...)
- Autenticación del Usuario con X-Auth, Certificados PEM o PKCS#12, SmartCards, Claves Compartidas, Tokens USB, ...
- Soporte todos los SO Microsoft incluyendo Windows 7

Fácil Manejo

La interfaz del Cliente VPN TheGreenBow™ hace que sea popular. Fácil de instalar, fácil de configurar, fácil de leer, viene junto con un asistente de configuración y con guías de configuración con los Enrutadores VPN que ayudan a los usuarios crear conexiones VPN más rápido como nunca antes. Por lo tanto, representa la solución más rentable para los integradores.

Cliente VPN IPsec Universal

El Cliente VPN TheGreenBow™ se ejecuta en Windows 2000, XP, Vista y Windows 7. También ha sido ampliamente probado para la interoperabilidad con múltiples vendedores de Enrutadores. La lista de gateways interoperables está disponible en nuestra página web.

Soporte túnel punto-a-punto

El Cliente VPN TheGreenBow™ es capaz de crear túneles VPN con otros Clientes VPN TheGreenBow™, permitiendo a los usuarios crear sub-redes confidenciales dentro de la red de la empresa o asegurar las redes inalámbricas.

Opciones de Administración

La configuración VPN y los parámetros son guardados en un fichero único. Así, el despliegue del Cliente VPN TheGreenBow™ es fácil como copiar un archivo. Por otra parte, diversas herramientas de gestión permiten a los administradores controlar cuándo y cómo el Cliente VPN TheGreenBow™ debe correr.

Escalabilidad

De los usuarios privados preocupados con la seguridad de su red inalámbrica doméstica, a las grandes empresas equipando su fuerza laboral remota, el Cliente VPN TheGreenBow™ representa una solución eficiente y asequible para todos los tamaños de los proyectos.

Especificaciones

- **Algoritmos de Hash**
MD5-HMAC 128 bit autenticación
SHA1-HMAC 160-bit autenticación
SHA2-HMAC 256-bit autenticación
- **Encriptación**
DES-CBC 56 bit encriptación
3DES-CBC 168 bit encriptación
AES 128, 192, 256 bit encriptación
- **Soporte Grupo Diffie Hellman**
Grupo 1 : MODP 768
Grupo 2 : MODP 1024
Grupo 5 : MODP 1536
Grupo 14 : MODP 2048
- **Mecanismo de Autenticación**
Clave Compartida (PSK)
Certificados X509
X-Auth (con Tokens OTP)
Hybrid Authentication Method
Vista Credential Provider (aka GINA)
- **Almacenes de Certificados**
Certificados (PEM, PKCS#12, ...)
SmartCard & Tokens USB (RSA, ...)
Windows Certificate Store
- **Modo IKE y IPSec**
ISAKMP (RFC2408), IKE (RFC2409)
ESP, Tunnel, Transport
Main, Agressive, Quick
Hybrid Authentication Method
- **Modo Memoria USB**
Todos los formatos soportados (SD, MMC, ...)
El Túnel se abra y cerría con el plugin del USB
Los elementos de seguridad no pueden ser usados en otro ordenador
- **Redes**
NAT traversal (Draft1, 2 & 3).
Main mode y agressive mode
NAT keep Alive, Payload NAT_OA, IP address emulation
NAT-T Forzado
Multi tunneling con varios Enrutadores
Soporte Dead Peer Detection (DPD)
- **Tecnologías de Conexión**
DSL,, GPRS-Edge-3G, Ethernet, WIFI,...
- **Gateway Redundante**
Gateway Redundante cuando la primera está caída o no responde. Uso de DPD para verificación.
- **Config-Mode**
Obtener automáticamente las direcciones DNS, WINS de la red remota. Config-Mode Manual en caso del Enrutador remoto no soportar Config-Mode.
- **Punto a Punto**
Conexiones Punto a Punto
Acepta los túneles IPSec entrantes
- **Capacidad de Bloqueo**
Filtro de tráfico 'IPSec only'
Puede bloquear todas las demás conexiones que las conexiones VPN.
- **Opciones de Administración**
Controlo del acceso al Panel de Configuración
Puede ejecutarse totalmente invisible para los usuarios (modo oculto)
Líneas de comando para hacer más fácil el despliegue y la gestión
Ejecuta script con la apertura del túnel
Adicionar nuevos Tokens USB/Smartcard
- **Rendimiento**
Se ejecuta como un servicio.
Alto rendimiento, no sobrecarga
- **Custom GUI**
Personalización del GUI
- **Plataformas Soportadas**
Win2000, WinXP 32-bit, Windows Server 2003 32-bit, Windows Server 2008 32/64-bit, Vista 32/64-bit, Windows 7 32/64-bit.
- **Gateways VPN Compatibles**
Astaro, Bewan, Billion, Bintec, Cisco, D-Link, Efficient Network, Fortinet, FreeSwan, OpenSwan, OpenBSD, GTA, Hotbrick, Linksys, Microsoft, Netasq, Netgear, Netscreen, Securepoint, Sonicwall, Speedtouch, Symantec, Tuxgate, Zyxel, etc...

TheGreenBow
www.thegreenbow.es

Sales information
sales@thegreenbow.es